
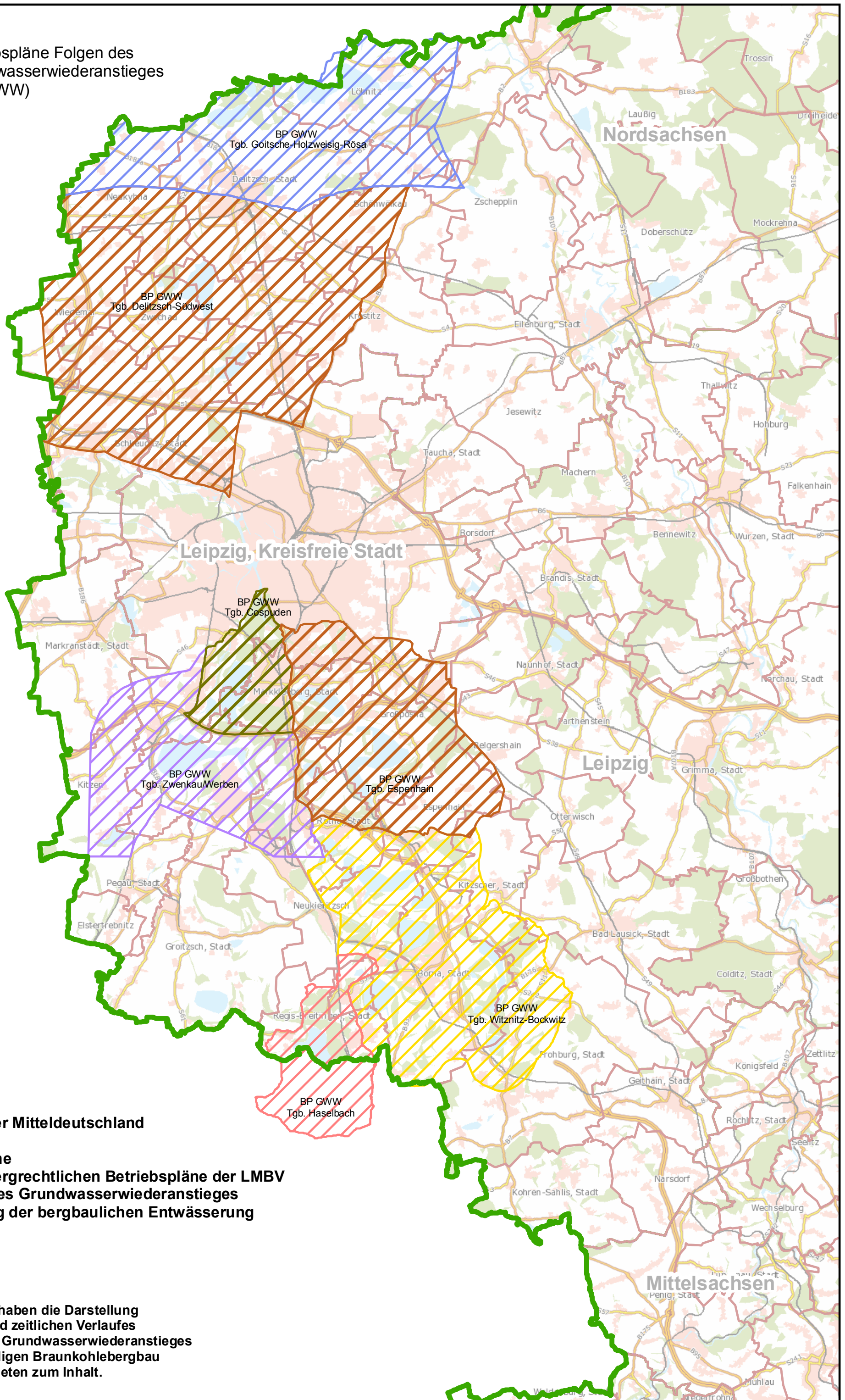
 Betriebspläne Folgen des Grundwasserwiederanstieges
 (BP GWW)

Tgb. = Tagebau



Sächsisches Oberbergamt
Kirchgasse 11
09599 Freiberg

Braunkohlerevier Mitteldeutschland

Geltungsbereiche der einzelnen bergrechtlichen Betriebspläne der LMBV für die Folgen des Grundwasserwiederanstieges nach Einstellung der bergbaulichen Entwässerung

Maßstab 1:200000

0 2 Kilometer

Die Betriebspläne haben die Darstellung des räumlichen und zeitlichen Verlaufes des großräumigen Grundwasserwiederanstieges in den vom ehemaligen Braunkohlebergbau beeinflussten Gebieten zum Inhalt.